



Máquina de refrentar
Mactech LDFM 5000

Refrentado y rectificado in situ de grandes diámetros



Patas de montaje ajustables



Máquina de refrentado de grandes diámetros DFM500

La máquina de refrentar Mactech LDFM 5000 se ha diseñado con capacidades para rectificado in situ de precisión, un solo punto, biselado y rectificado rotatorio en bridas de gran diámetro. Patas de montaje ajustables aseguran la máquina al diámetro interior de la pieza de trabajo. Entre sus características figuran avance mecánico desde varias rampas y velocidad variable en planos radiales y axiales. Opcionalmente, hay disponibles portaherramientas, cabezales de fresado y motores.

Características principales

- Avance mecánico desde múltiples rampas
- Velocidad axial y avance radial variables
- Avance axial manual o hidráulico
- Capacidad de fresado y biselado
- Opcionalmente, bloques y deslizaderas para herramientas disponibles
- Configuraciones de montaje adaptables

Capacidades de la LDFM 5000

Diámetro de montaje interior		Diámetro del intervalo de corte		Velocidad de avance	
Máx.	Mín.	Máx.	Mín.	Máx.	Mín.
240 pulgadas	46 pulgadas	17,5 pies	46 pulgadas	0-0,024 pulgadas	0,016 pulgadas
6096 mm	1168 mm	5,3 m	1,2 m	0-0,41 mm	0-0,41 mm

Montaje industriales EOS , S.A.
C/ Charca de los peces nº 8
Torrejón de Ardoz 28850, Madrid, España
Tel.: +34 91 677 65 17 Fax: +34 91.677 67 29
Email: miesa@miesa.com
Web: www.miesa.com

Mactech Europe Limited
Unit 7, Scragg House, Langley Business Park, Langley Rd
Langley, Macclesfield, Cheshire, SK11 0DG
Tel.: 44 (0) 1625 503 306. Fax : 44 (0) 1625 618 147
Email: info@mactecheuropa.co.uk
Web: www.on-site-machining.co.uk



Mactech Europe LTD

Especificaciones técnicas

Requisitos de la fuente de alimentación hidráulica:

- Accionamiento: 1-5 gpm, 1500 psi (4-19 l/min, 103 bar)
- Avance: 10-15 gpm, 1500 psi (38-57 l/min, 103 bar)

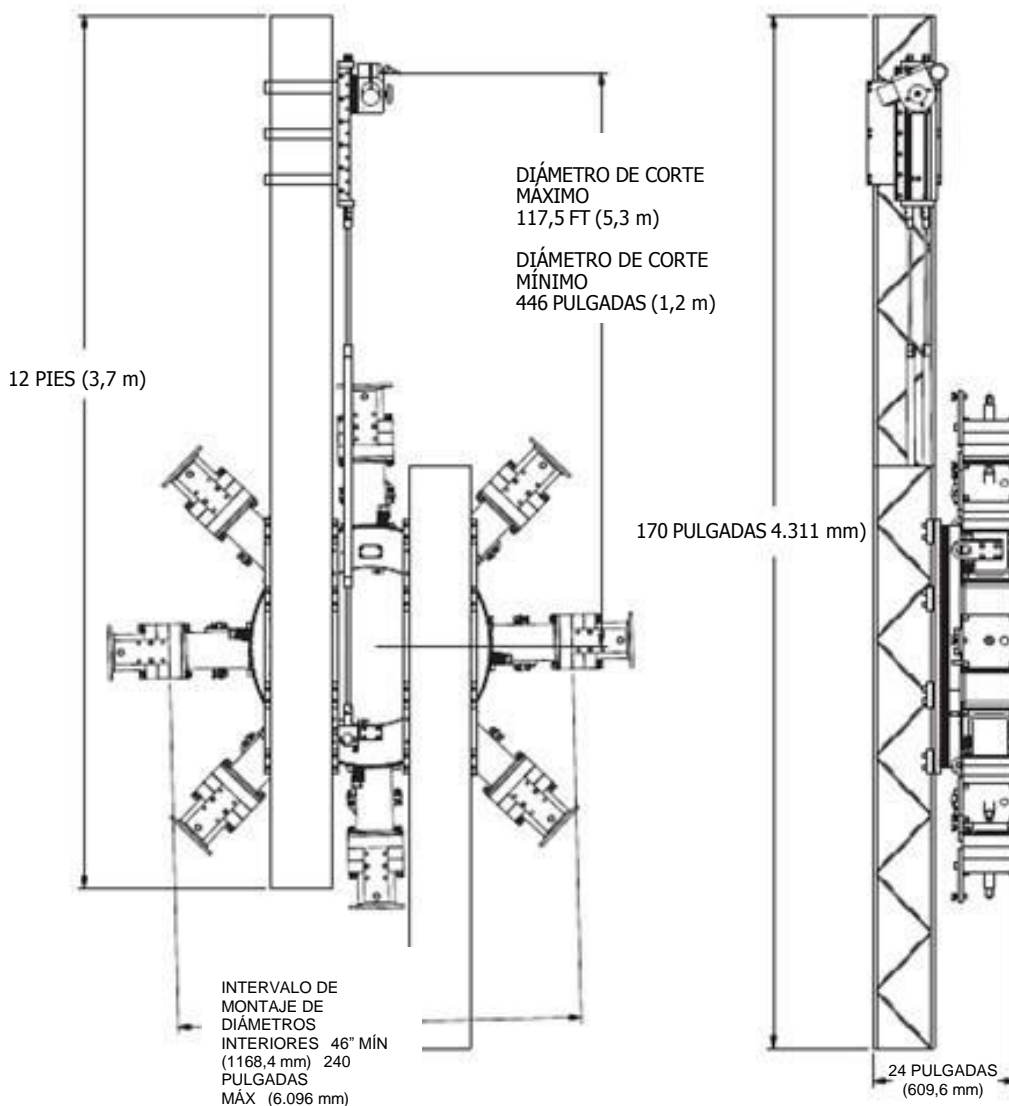
Peso en condiciones de funcionamiento: 5300 lbs (2.404 kg)

Pesos de transporte y dimensiones de las jaulas:

Conjunto del localizador: 3.400 lbs (1.542 kg); Dimensiones de la jaula: 96 x 48 x 31 pulgadas (2.438 x 1.219 x 787 mm)

Cabezal principal: 2.700 lbs (1.225 kg); Dimensiones de la jaula: 107 x 46 x 32 pulgadas (2.718 x 1.168 x 813 mm)

Brazos: 1.970 lbs (894 kg); Dimensiones de la jaula: 184 x 30 x 21 pulgadas (4.674 x 762 x 533 mm)



Montaje industriales EOS , S.A.

C/ Charca de los peces nº 8

Torrejón de Ardoz 28850, Madrid, España

Tel.: +34 91 677 65 17 Fax: +34 91.677 67 29

Email: miesa@miesa.com

Web: www.miesa.com

Mactech Europe Limited

Unit 7, Scragg House, Langley Business Park, Langley

Langley, Macclesfield, Cheshire, SK11 0DG

Tel.: 44 (0) 1625 503 306. Fax : 44 (0) 1625 618 147

Email: info@mactecheurope.co.uk

Web: www.on-site-machining.co.uk

Máquina de refrentar Mactech LDFM 5000



Mactech
(EUROPE) LIMITED