

Mactech Europe LTD

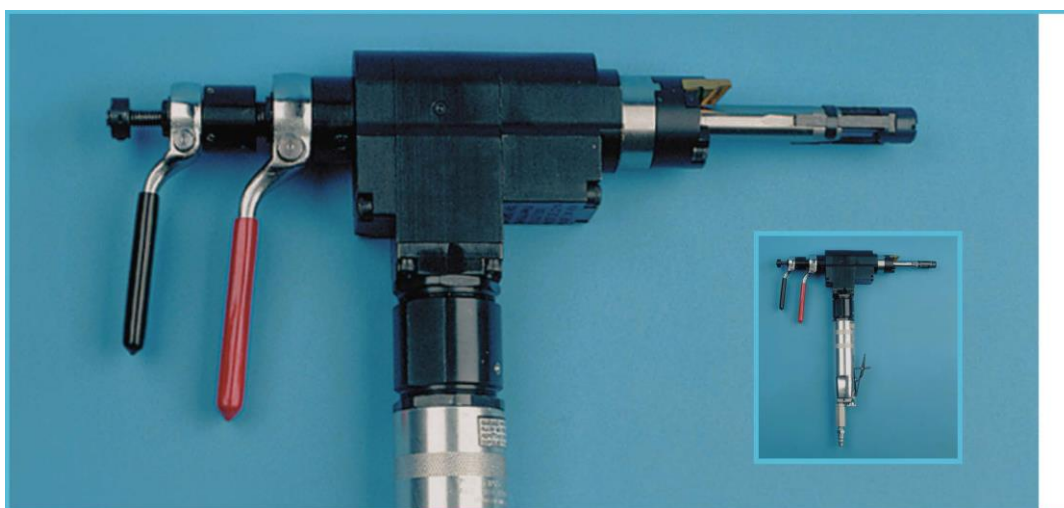


Mactech Ground EPL

Herramienta de preparación de extremos, sujeción al interior, ángulo recto, diámetro interior 0,5" (12,7 mm) a diámetro exterior 2,25" (57,15 mm)

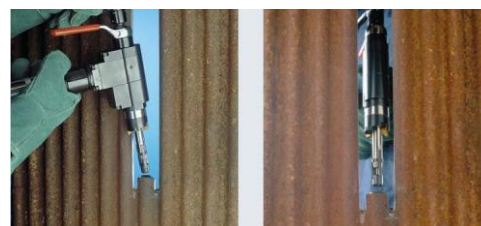
Resumen

El Mactech Ground EPL es una herramienta de preparación de extremos para tubos de caldera y otros tubos de pequeño diámetro. Tiene un mecanismo de cierre y apertura del tipo de empujar-tirar con abrazaderas y llaves fijadas permanentemente, esta herramienta autocentrante realiza cualquier ángulo de bisel y produce una viruta continua y lisa. Eliminando la posibilidad de que piezas flojas caigan por los tubos, esta herramienta de alto rendimiento utiliza un sistema de bloqueo de la cuchilla del tipo de cuña y cuchillas recubiertas de TiN para conseguir un biselado sin tableteo.



Características principales

- Sistema de cierre y liberación del tipo de empujar-tirar
- Funcionamiento sin par autocentrante
- Abrazadera y llaves fijadas permanentemente
- Se monta rígidamente en el diámetro interior del tubo, fácil de liberar
- Construcción sellada para permitir su uso en cualquier orientación
- Produce una viruta lisa y continua
- Herramienta de preparación de extremos compacto y de mantenimiento reducido
- Realiza biseles de cualquier ángulo
- Caja de acero con cojinete de bolas de empuje radial integrado
- Diseño del bloqueo de la cuchilla de corte para evitar el tableteo
- Utiliza cuchillas de corte recubiertas de TiN



En acción

Construcción totalmente sellada que permite usarlo en cualquier orientación y el Mactech Ground EPL sólo requiere una holgura de 1,5", lo que hace que resulte ideal para preparación de tubos de 0,5" de diámetro interior a 2,25" de diámetro exterior con paredes de hasta 0,5" de grosor.

El Mactech Ground EPL se envía completo con todo incluidos cabezal de corte, nervios de sujeción, tubo flexible de aire con acoplamientos de conexión rápida, lubricador, filtro, instrucciones de manejo y un robusto estuche de transporte metálico.

Mactech Ground EPL

Herramienta de preparación de extremos, sujeción al diámetro interior, ángulo recto, diámetro interior 0,5" (12,7 mm) a diámetro exterior 2,25" (57,15 mm)



Mactech
(EUROPE) LIMITED

Montaje industriales EOS, S.A.

C/ Charca de los peces nº 8
Torrejón de Ardoz 28850, Madrid, España
Tel.: +34 91 677 65 17 Fax: +34 91.677 67 29
Email: miesa@miesa.com
Web: www.miesa.com

Mactech Europe Limited

Unit 7, Scragg House, Langley Business Park, Langley
Langley, Macclesfield, Cheshire, SK11 0DG
Tel.: 44 (0) 1625 503 306. Fax : 44 (0) 1625 618 147
Email: info@mactecheuropa.co.uk
Web: www.on-site-machining.co.uk

Mactech Europe LTD

Selector de nervios de abrazadera del Mactech Ground EPL

Nº elemento	Descripción	Intervalo diám. int.(pulg.)	Intervalo diám. int. (mm)	Mandril
G-01	Juego de nervios de abrazadera	0,500 – 0,655	12,7 – 16,6	1/2" (12,7 mm)
G-01	Juego de nervios de abrazadera	0,625 – 0,780	15,9 – 19,8	5/8" (15,9 mm)
G-01	Juego de nervios de abrazadera	0,750 – 0,905	19,1 – 22,9	5/8" (15,9 mm)
G-01	Juego de nervios de abrazadera	0,875 – 1,030	22,3 – 26,1	5/8" (15,9 mm)
G-01	Juego de nervios de abrazadera	1,00 – 1,155	25,4 – 29,3	5/8" (15,9 mm)
G-01	Juego de nervios de abrazadera	1,125 – 1,280	28,6 – 32,5	5/8" (15,9 mm)
G-01	Juego de nervios de abrazadera	1,250 – 1,405	31,8 – 35,6	5/8" (15,9 mm)
G-01	Juego de nervios de abrazadera	1,375 – 1,530	35,0 – 38,8	5/8" (15,9 mm)
G-01	Juego de nervios de abrazadera	1,500 – 1,655	38,1 – 42,0	5/8" (15,9 mm)
G-01	Juego de nervios de abrazadera	1,625 – 1,780	41,3 – 45,2	5/8" (15,9 mm)
G-01	Juego de nervios de abrazadera	1,750 – 1,905	44,5 – 48,3	5/8" (15,9 mm)
G-01	Juego de nervios de abrazadera	1,875 – 2,030	47,7 – 51,5	5/8" (15,9 mm)
G-01	Juego de nervios de abrazadera	2,000 – 2,155	51,0 – 54,7	5/8" (15,9 mm)

Especificaciones*

Intervalo de trabajo	1/2" (12,7 mm) de diámetro interior a 2-1/4" (57,15 mm) de diámetro exterior
Motor neumático	2/3 hp (0,497 kw)
Presión de aire	90 psi (6,2 bar)
Volumen de aire	25 cfm (708 l/min.)
Velocidad	200 RPM, holgura mínima 1-1/2" (38,1 mm)
Longitud del cabezal	14" (355,6 mm)
Peso en condiciones de funcionamiento	9 lbs (4,1 kg)
Peso de transporte	40 lbs (18,2 kg)
Dimensiones de transporte	20" x 18" x 5" (508 mm x 457 mm x 127 mm)

*El fabricante se reserva el derecho de cambiar la especificación sin previo aviso.

Información para pedidos

G-175 Kit de mandril, 1/2" para 1/2" de diámetro interior a 0,655" de diámetro interior

El kit incluye:

Juego de nervios de abrazadera, 0,500" a 0,655"
Varilla de empujar y tirar de 1/2" y accionador
Mandril, 1/2"
Cabezal de corte, 1-1/2" para mandril de 1/2"

Mandril, 0,625"
Cabezal de corte, 2-1/4"
Tubo flexible, 1/2" con filtro, engrasador y acoplamiento de 3/8"
Nervios de abrazadera (G-02 a G-13)
Cabezal de corte, 1-1/2"
Estuche de transporte
Juego de llaves Allen
Instrucciones de manejo

G-200 Kit de herramientas de Ground EPL para 5/8" de diámetro interior a 2-1/4" de diámetro exterior

El kit incluye:

Motor, conjunto de accionamiento de engranajes
Varilla de arrastre
Mandril, 0,625"
(1) cabezal de corte, especificar tamaño
(1) juego de nervios de abrazadera, especificar tamaño
Tubo flexible, 1/2" con filtro, engrasador y acoplamiento de 3/8"
Estuche de transporte
Juego de llaves Allen
Instrucciones de manejo

Nº de pieza	Repuesto
	Muelle para nervios G-04 a G-11
	Banda para nervios de abrazadera G3
	Banda para nervios de abrazadera G1y G-2
G-15	Pasador cilíndrico del accionador 0,625" y 0,750"
G15A	Pasador cilíndrico del accionador 0,500"
G16	Accionador para G-02, .625" de diámetro interior
G-17	Accionador para G-03, 0,750" de diámetro interior
G-17A	Accionador para G-01, 0,500" de diámetro interior
G-206	Cabezal de corte, 1-1/2" para mandril de 1/2"
G-23	Cabezal de corte, 1-1/2" para mandril de 5/8"
G-24	Cabezal de corte, 2" para mandril de 5/8"
G-25	Cabezal de corte, 2-1/4" para mandril de 5/8"

G-300 Kit de herramientas de Ground EPL para 5/8" de diámetro interior a 2-1/4" de diámetro exterior

El kit incluye:

Motor, conjunto de accionamiento de engranajes
Varilla de arrastre

Montaje industriales EOS, S.A.

C/ Charca de los peces nº 8
Torrejón de Ardoz 28850, Madrid, España
Tel.: +34 91 677 65 17 Fax: +34 91.677 67 29
Email: miesa@miesa.com
Web: www.miesa.com

Mactech Europe Limited

Unit 7, Scragg House, Langley Business Park, Langley Rd
Langley, Macclesfield, Cheshire, SK11 0DG
Tel.: 44 (0) 1625 503 306. Fax: 44 (0) 1625 618 147
Email: info@mactechurope.co.uk
Web: www.on-site-machining.co.uk

Mactech Ground EPL

Herramienta de preparación de extremos, sujeción al diámetro interior, ángulo recto, diámetro interior 0,5" (12,7 mm) a diámetro exterior 2,25" (57,15 mm)



Mactech
(EUROPE) LIMITED