

# ALTO TONELAJE

## Serie RC

740-1220 Toneladas

Acción Simple,

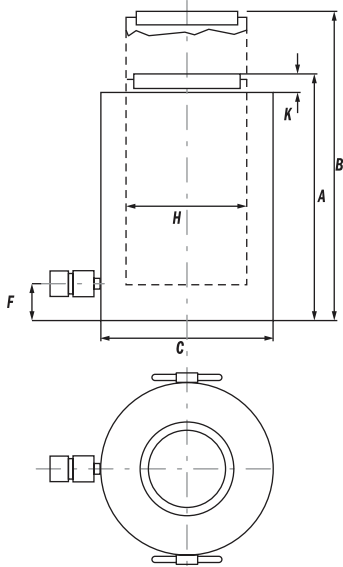
Retroceso por Carga

### ALTO TONELAJE, CICLO CORTO, RETORNO POR GRAVEDAD.

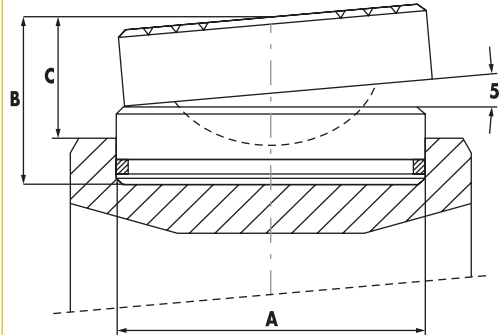
- Puerto de desbordamiento ("wep hole") impide pistón de ser excesivamente extendido con carga.
- Aleación del pistón y del cuerpo tratada térmicamente para máxima confiabilidad y fortaleza.
- Barra chapeada del pinton aumenta resistencia a la corrosión y da superior porte de apoyo.



#### Cilindros de Alto Tonelaje de Acción Simple



#### Sombbrero Pivotante



No. Pedido	Usado con Cilindro No.	A (pulg.)	B (pulg.)	C (pulg.)	Peso del Producto
2000824	RC740°C, RC965°C,	11.4	5.5	3.9	158.7
2000825	RC1220°C	12.7	6.9	4.9	249.1

Em mm Cap. del Cilindro (tons)	Carrera (pulg.)	No. Pedido	Capacidad de Aceite (pulg. <sup>3</sup> )	A Altura Retraído (pulg.)	B Altura Extendido (pulg.)	C Diám. Exterior (pulg.)	F Dist. Base al Puerto (pulg.)	H Diám. del Vástago (pulg.)	K Proyección del Vástago (pulg.)	Diám. del Orificio (pulg.)	Área Efectiva del Cil. (pulg. <sup>2</sup> )	Toneladas a 10.000 (psi)	Peso del Producto (lbs.)
740	2.0	RC7402C	293.6	10.4	12.4	16.9	2.6	13.8	0.4	13.8	149.1	742	661
740	6.0	RC7406C	880.7	14.4	20.3	16.9	2.6	13.8	0.4	13.8	149.1	742	917
740	10	RC74010C	1,467.8	18.3	28.1	16.9	2.6	13.8	0.4	13.8	149.1	742	1,168
965	2.0	RC9652C	383.2	11.4	13.4	19.3	2.8	15.7	0.4	15.7	194.8	970	933
965	6.0	RC9656C	1,150.2	15.4	21.3	19.3	2.8	15.7	0.4	15.7	194.8	970	1,272
965	10	RC96510C	1,916.2	19.3	29.1	19.3	2.8	15.7	0.4	15.7	194.8	970	1,598
1220	2.0	RC12202C	485.1	16.3	18.1	21.7	3.1	17.7	0.4	17.7	246.5	1227	1,689
1220	6.0	RC12206C	1,455.8	20.2	26.1	21.7	3.1	17.7	0.4	17.7	246.5	1227	2,116
1220	10	RC122010C	2,452.2	24.4	34.2	21.7	3.1	17.7	0.4	17.7	246.5	1227	2,529

# ALTO TONELAJE

## Serie RC

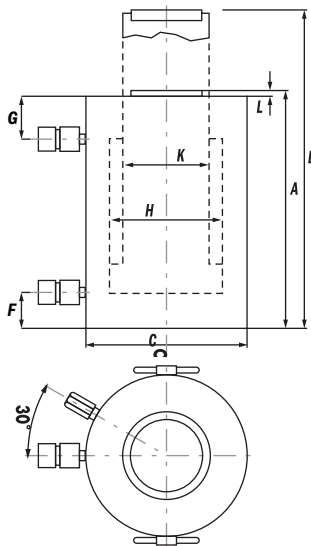
740-1220 Toneladas  
Acción Doble,  
Retroseso Hidráulico

### ALTO TONELAJE CILINDROS ROBUSTOS Y CONFIABLES.

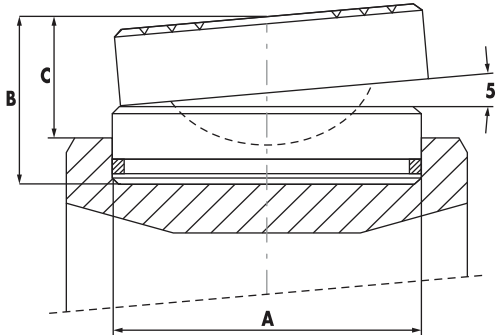
- Cilindros convencionales vienen con endurecidas capas.
- Opcional banco giratorio para reducir los efectos de las cargas fuera del centro.
- Los cilindros pueden terminar en un "extremo muerto" sin sufrir daños.
- Um válvula de seguridad incorporada impide la sobrepresión del circuito de retracción.
- Todos los cilindros poseen dos semiacopladores hembra 9796 de 3/8" NPTF.



Cilindros de Alto Tonelaje de Acción Doble



Sombbrero Pivante



No. Pedido	Usado con Cilindro No.	A (pulg.)	B (pulg.)	C (pulg.)	Peso del Producto
2000822	RC740*D	7.9	3.1	2.2	42.5
2000823	RC965*D	9.8	4.1	3.0	88.2
2000825	RC1220*D	12.7	6.9	4.9	249.1

Em mm Cap. del Cilindro (tons)	Carrera (pulg.)	No. pedido	Capacidad de Aceite (pulg. <sup>3</sup> )	Altura Retraído (pulg.)	Altura Extendido (pulg.)	Diám. Exterior (pulg.)	F Dist. Base al Puerto (pulg.)	G Dist. Parte Sup. Pistón al Puerto (pulg.)	H Diám. del Orificio (pulg.)	K Diám. del Vástago (pulg.)	L Proyección del Vástago (pulg.)	K Área Efectiva del Cil. (pulg. <sup>3</sup> )	Toneladas a 10,000 (psi)	Peso del Producto (lbs.)
740	2.0	RC7402D	293.6	11.1	13.1	16.9	2.6	3.9	13.8	11.01	0.4	149.1	742	670
740	6	RC7406D	880.7	15.7	21.6	16.9	2.6	3.9	13.8	11.01	0.4	149.1	742	877
740	10	RC74010D	1467.8	20.0	29.8	16.9	2.6	3.9	13.8	11.01	0.4	149.1	742	1080
965	2.0	RC9652D	383.2	12.2	14.2	19.3	2.8	4.5	15.7	14.17	0.4	194.8	970	957
965	6	RC9656D	1150.2	16.5	22.4	19.3	2.8	4.5	15.7	14.17	0.4	194.8	970	1.215
965	10	RC96510D	1916.2	20.9	30.7	19.3	2.8	4.5	15.7	14.17	0.4	194.8	970	1.473
1220	2.0	RC12202D	485.1	13.0	15.0	21.7	3.1	5.3	17.7	14.17	0.4	246.5	1227	1.287
1220	6	RC12206D	1455.8	17.3	23.2	21.7	3.1	5.3	17.7	14.17	0.4	246.5	1227	1.612
1220	10	RC122010D	2452.2	21.7	31.5	21.7	3.1	5.3	17.7	14.17	0.4	246.5	1227	1.936

# CILINDROS “PANCAKE”

## Collar Inmovilizador

Serie 55 y 620 Toneladas

Acción Simple,

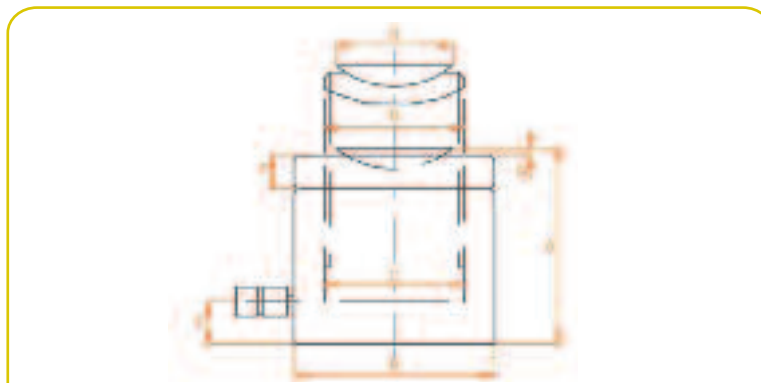
Retroceso por Carga

### TRAVA MECÁNICA POSITIVA PARA SOPORTAR CARGA.

- Diseño Compacto - para uso donde el espacio es limitado.
- Collar de bloqueo diseñado para soportar carga levantada durante largos períodos de tiempo con presiones hidráulicas liberadas.
- Completa inclinación del asiento convencional mejora el rendimiento mediante carga lateral.
- Puerto de desbordamiento (“wep hole”) impide pistón de ser excesivamente extendido con carga.
- Revestimiento especial mejora la resistencia contra corrosión y abrasión.
- Cilindros vienen convencionalmente con endurecidos asientos oscilantes reduciendo los efectos de las cargas fuera del centro en modelos de acción simple con collar inmovilizador.
- Equipado con semiacopladores hembra de 3/8” NPTF,



CILINDROS



Cap. del Cilindro (tons)	Carrera (pulg)	No. Pedido	Capacidad de Aceite (pulg. <sup>3</sup> )	A Altura Retraído (pulg.)	B Diám. Exterior (pulg.)	C Diám. del Vástago (pulg.)	D Diám. del Orificio (pulg.)	E Dist. Base al Puerto (pulg.)	F Diám. de la Tuerca (pulg.)	G Proyección del Sombr. Pivotante (pulg.)	H Diám. Sombrero Pivotante (pulg.)	Peso del Producto (lbs.)
55	2	RC0552P	21.66	4.92	4.72	3.74	3.74	.75	.83	.24	3.62	24.25
100	1.75	RC1002P	36.43	5.39	6.5	5.12	5.12	.83	1.22	.31	4.96	48.50
155	1.75	RC1552P	55.23	5.83	8.07	6.30	6.30	1.06	1.50	.35	5.83	85.98
240	1.75	RC2402P	86.23	6.10	10.04	7.87	7.87	1.10	1.57	.39	6.18	130.07
380	1.75	RC3802P	134.74	7.01	12.60	9.84	9.84	1.38	1.97	.43	9.45	242.51
620	1.75	RC6202P	220.78	7.56	15.94	12.60	12.60	1.50	2.36	.39	11.61	425.49

# COLLAR INMOVILIZADOR

Serie RC

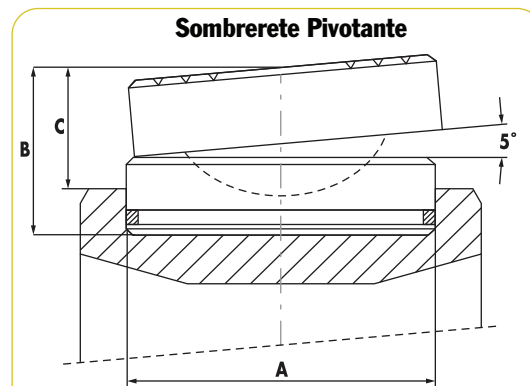
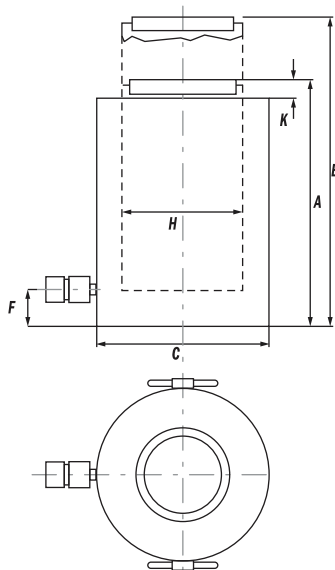
740-1220 Toneladas

Acción Simple, Retroceso por Carga

**BLOQUEO MECÁNICO POSITIVO PARA SOPORTAR LA CARGA.**



Collar Inmovilizador del Cilindros de Acción Simple



No. Pedido	Usado con Cilindro no.	A (pulg.)	B (pulg.)	C (pulg.)	Peso del Producto
2000824	RC740*L, RC965*L	11.4	5.5	3.9	158.7
2000825	RC1220*L	12.7	6.9	4.9	249.1

Em mm	Cap. del Cilindro (tons)	Carrera (pulg.)	No. Pedido	Capacidad de Aceite (pulg. <sup>3</sup> )	A	B	C	F	H	K	Diám. del Orificio (pulg.)	Área Efectiva del Cil. (pulg. <sup>2</sup> )	Toneladas a 10.000 (psi)	Peso del Producto (lbs.)
					Altura Retraído (pulg.)	Altura Extendido (pulg.)	Diám. Exterior (pulg.)	Dist. Base al Puerto (pulg.)	Diám. del Vástago (pulg.)	Proyección del Vástago (pulg.)				
740	2.0	RC7402L	293.6	15.6	17.6	18.7	3.5	TR13.8X6	0.2	13.8	149.1	742	1,202	
740	6.0	RC7406L	880.7	19.5	25.4	18.7	3.5	TR13.8X6	0.2	13.8	149.1	742	1,506	
740	10.0	RC74010L	1,467.8	23.4	33.2	18.7	3.5	TR13.8X6	0.2	13.8	149.1	742	1,810	
965	2.0	RC9652L	383.2	17.9	19.9	21.3	3.9	TR15.7X6	0.2	15.7	194.8	970	1,574	
962	6.0	RC9656L	1,150.2	21.9	27.8	21.3	3.9	TR15.7X6	0.2	15.7	194.8	970	2,183	
962	10.0	RC96510L	1,916.2	25.8	35.6	21.3	3.9	TR15.7X6	0.2	15.7	194.8	970	2,579	
1220	2.0	RC12202L	485.1	17.4	19.4	23.6	4.3	TR17.7X6	0.2	17.7	246.5	1227	2,136	
1220	6.0	RC12206L	1,455.8	23.5	29.4	23.6	4.3	TR17.7X6	0.2	17.7	246.5	1227	2,888	
1220	10.0	RC122010L	2,452.2	27.5	37.3	23.6	4.3	TR17.7X6	0.2	17.7	246.5	1227	3,373	