

# Accesorios

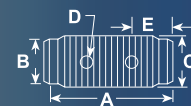
SERIE C

## Accesorios de montaje Serie C

CILINDROS



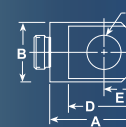
Conector roscado



Capacidad del cilindro	Nº pieza	A (mm)	B (mm)	C (mm)	D (mm)	E (mm)
5	<b>25748</b>	44,5	22,4	$\frac{3}{4}$ -14 NSPM	4,8	12,7
10	<b>25664</b>	41,4	36,6	$1\frac{1}{4}$ -11 $\frac{1}{2}$ NSPM	7,9	14,2
25	<b>25654</b>	57,2	54,1	2-11 $\frac{1}{2}$ NSPM	9,7	16

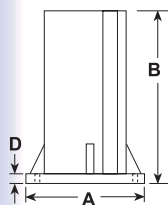


Abrazaderas del pistón



Capacidad del cilindro	Nº pieza	A (mm)	B (mm)	C (mm)	D (mm)	E (mm)	F (mm)
5**	<b>350095</b>	44,5	28,7	16	36,6	16	14,2
10 oder 15**	<b>350094</b>	65	42,9	22,4	58,7	25,4	25,4
25**	<b>420059</b>	74,7	57,2	31,8	68,3	31,8	38,1

\*\* Puede utilizarse con los cilindros RD106 y RD1010.



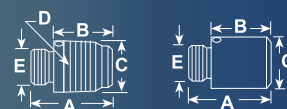
Base de soporte

Cilindro	Nº pedido	A (mm)	B (mm)	C (mm)
10	<b>420062</b>	177,8	127	11,2
25	<b>420063</b>	177,8	127	11,2



Adaptador roscado

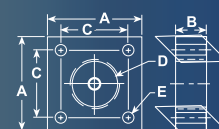
Adaptador liso



Capacidad del cilindro	Nº pieza	A (mm)	B (mm)	C (mm)	D (pulg.)	E (pulg.)
5	<b>202178</b> (roscado)	41,4	28,7	26,9	$\frac{3}{4}$ -14 NPT	$\frac{3}{4}$ -16UNF-2A
10 o 15	<b>202179</b> (roscado)	46,0	26,9	41,4	$1\frac{1}{4}$ -11 $\frac{1}{2}$ NPT	1-8UNC-2A
25	<b>202180</b> (roscado)	69,9	47,8	60,5	2-11 $\frac{1}{2}$ NPT	$1\frac{1}{2}$ -16UN-2A
10 o 15	<b>350724</b> (liso)	50,8	31,8	37,6	-	1-8UNC-2A
25	<b>350723</b> (liso)	54,1	31,8	57,2	-	$1\frac{1}{2}$ -16UN-2A

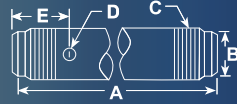


Placa de montaje del cilindro

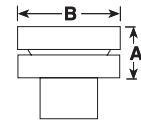


Capacidad del cilindro	Nº pieza	A (mm)	B (mm)	C (mm)	D (pulg.)	E (mm)
5	<b>350099</b>	76,2	25,4	54,1	$1\frac{1}{2}$ -16UN-2B	8,6
10	<b>350100</b>	88,9	25,4	66,8	$2\frac{1}{4}$ -14UNS-2B	8,6
15	<b>350184</b>	88,9	25,4	66,8	$2\frac{3}{4}$ -16UN-2B	8,6
25	<b>420064</b>	127	50,8	93	$3\frac{5}{16}$ -12UN-2B	16,8

### Extensión de vástago



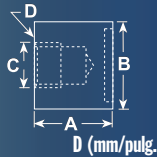
Capacidad del cilindro	Nº pieza	A (mm)	B (mm)	C (pulg.)	D (mm)	E (mm)
5	<b>350895</b>	127	22,4	$\frac{3}{4}$ -14 NPT	8,4	50,8
5	<b>38908</b>	254	22,4	$\frac{3}{4}$ -14 NPT	8,4	50,8
5	<b>350896</b>	457,2	22,4	$\frac{3}{4}$ -14 NPT	8,4	50,8
10	<b>350897</b>	127	36,6	$1\frac{1}{4}$ -11 $\frac{1}{2}$ -NPT	8,4	50,8
10	<b>38909</b>	254	36,6	$1\frac{1}{4}$ -11 $\frac{1}{2}$ -NPT	8,4	50,8
10	<b>350898</b>	457,2	36,6	$1\frac{1}{4}$ -11 $\frac{1}{2}$ -NPT	8,4	50,8



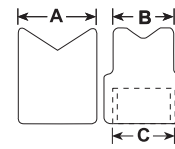
### Sombrete pivotante

Capacidad del cilindro	Nº pieza	A (mm)	B (mm)
10 o 15	<b>350144</b>	22,4	30,1
25	<b>350145</b>	28,7	50,8
55 o 75	<b>350376</b>	31,8	71,4
100	<b>351574</b>	48,5	88,1

### Anclaje de bases del cilindro



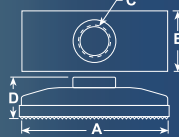
Capacidad del cilindro	Nº pieza	A (mm)	B (mm)	C (mm)	D (mm/pulg.)
5†	<b>208380</b>	41,4	44,5	$\frac{3}{4}$ -14NPSM	Tornillos de cabeza hueca de 7,1 diám. (Nº. 2) $\frac{1}{2}$ -20 UNC x $\frac{3}{4}$ " de longitud
10†	<b>208381</b>	47,8	63,5	$1\frac{1}{4}$ -11 $\frac{1}{2}$ -NPSM	Tornillos de cabeza hueca de 8,6 diám. (Nº. 2) $\frac{5}{16}$ -18 UNC x 1" de longitud.
25†	<b>208382</b>	60,5	98,6	2-11 $\frac{1}{2}$ -NPSM	Tornillos de cabeza hueca de 13,5 diám. (Nº. 2) $\frac{1}{2}$ -13 UNC x 1" de longitud



### Base "V" 90

Capacidad del cilindro	Nº pieza	A (mm)	B (mm)	C (pulg.)
5	<b>25388*</b>	35,1	26,9	$\frac{3}{4}$ -14-NPSM
10	<b>25395*</b>	54,1	54,1	$1\frac{1}{4}$ -11 $\frac{1}{2}$ -NPSM

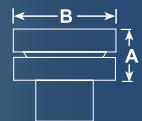
### Base plana para el cilindro



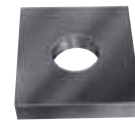
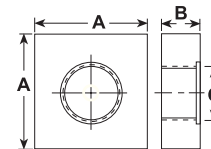
Capacidad del cilindro	Nº pieza	A (mm)	B (mm)	C (pulg.)	D (mm)
5	<b>25750*</b>	114,3	63,5	$\frac{3}{4}$ -14-NPSM	34
10	<b>32325*</b>	166,6	88,9	$1\frac{1}{4}$ -11 $\frac{1}{2}$ -NPSM	36,6

### Soporte suave

### Soporte dentado



Capacidad del cilindro	Nº pieza	A (mm)	B (mm)	C (pulg.)
5	<b>25746* (dentado)</b>	28,7	33,3	$\frac{3}{4}$ -14NPSM
10 o 15	<b>31772* (dentado)</b>	28,7	50,8	$1\frac{1}{4}$ -11 $\frac{1}{2}$ -NPSM
25	<b>31776* (dentado)</b>	33,3	76,2	2-11 $\frac{1}{2}$ -NPSM
5	<b>351575* (liso)</b>	28,7	33,3	$\frac{3}{4}$ -14-NPSM
10	<b>24016* (liso)</b>	28,7	50,8	$1\frac{1}{4}$ -11 $\frac{1}{2}$ -NPSM
25	<b>351576* (liso)</b>	33,3	76,2	2-11 $\frac{1}{2}$ -NPSM



### Base del émbolo

Capacidad del cilindro	Nº pieza	A (mm)	B (mm)	C (pulg.)
25	<b>25652</b>	152,4	31,8	2-11 $\frac{1}{2}$ -NPSM

### Abrazaderas del cuerpo



Capacidad del cilindro	Nº pieza	A (mm)	B (mm)	C (mm)	D (mm)	E (mm)	F (mm)
5	<b>350096</b>	52,3	28,7	16	16	14,2	6,4
10	<b>350097</b>	76,2	42,9	22,4	25,4	25,4	6,4
15	<b>350098</b>	77,7	42,9	22,4	25,4	25,4	6,4
25	<b>420061</b>	90,4	57,2	31,8	31,8	38,1	6,4

\* Elementos que requieren un adaptador roscado (página 30) si se utilizan con cilindros de la serie "C".

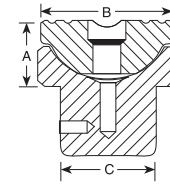
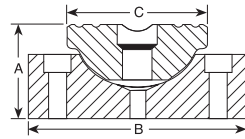
Pueden utilizarse en cilindros "CBT" roscados sin necesidad de adaptador.

† Se incluyen los tornillos de montaje.

# Accesorios

## Silletas pivotantes

Accesorios para equipos con orificio central



CILINDROS

SOMBRERETES PIVOTANTES PARA "RSS"					
Uso con cilindro n°	N° pedido de silletas pivotante	Peso (kg)	A (mm)	B (mm)	C (mm)
RSS101	350320	0,2	25,4	36,5	36,5
RSS202	350321	0,6	34,9	54	54
RSS302	350322	0,7	34,9	63,5	54
RSS502	350331	1,2	36,5	82,6	54
RSS1002	350332	3,0	46	111,1	85,7
Tonelaje		CILINDROS "RA"			
55	350376	0,9	31,8	71,4	71,4
100	350984	2,5	49,2	95,3	79,4

SOMBRERETES PIVOTANTES PARA CILINDROS "RD"					
Capacidad del cilindro	N° pedido de silletas pivotante	Peso (kg)	A (mm)	B (mm)	C (mm)
10	350144	0,4	22,2	36,5	21,8
25	350145	0,6	28,6	54	36,5
55	351325	1,9	61,9	63,5	39,3
100	351324	5,1	75,0	95,3	67,5
150	351334	5,8	66,7	111,1	77,8

Para su uso con cilindros "RC"			SOMBRERETES PIVOTANTE		Para su uso con cilindros "RL"				
Uso con cilindro n°	N° pedido de silletas pivotante	Peso (kg)	A (mm)	B (mm)	A (mm)	B (mm)	Uso con cilindro n°	N° pedido de silletas pivotante	Peso (kg)
150-200 Tm	420867	4,0	38,1	130,2	25,4	71,4	55-100 Tm	420866	0,8
280 Tm	420868	6,1	44,5	149,2	38,1	130,2	150-200 Tm	420867	4,0
355 Tm	420869	16,8	69,9	195,3	44,5	149,2	280 Tm	420868	6,1
435 Tm	420870	23,6	79,4	225,4	69,9	195,3	355 Tm	420869	16,8
565 Tm	420871	35,4	92,1	250,8	79,4	225,4	435 Tm	420870	23,6
					92,1	250,8	565 Tm	420871	35,4

Reduce al mínimo los efectos de las cargas descentradas. Se puede inclinar hasta 5 grados. Las ranuras radiales de la parte superior del sombrero reducen el desplazamiento de la carga.

Reduce al mínimo los efectos de las cargas descentradas. Se puede inclinar hasta 5 grados.

Las ranuras radiales de la parte superior del sombrero reducen el desplazamiento de la carga.

La muesca que atraviesa la cara de los sombreretes ayuda a mantener centradas las cargas con protuberancias o formas redondeadas.

Uso con cilindro n°	N° pedido	ACCESORIOS PARA CILINDROS CON "ORIFICIO CENTRAL"				
		RT172, RH203	RT302, RH302, RH303, RH306	RT503, RH503, RH603, RH605, RH606	RT1004	
1	Manivela de velocidad	1	RHA20	RHA30	RHA50	RHA100
2	Tuerca de velocidad	2	24814	27198	29595	303785
3	Tornillo de ajuste	3	302482 1"-8	302483 1 1/4"-7	33439 1 1/2"-5 1/2	34136 2 1/2"-8
4	Inserción roscada	4	32118 1"-8 508 mm long.	34758 1 1/4"-7 x 609,6 mm long.	32698 1 1/2"-5 1/2 x 762 mm long.	32699 2 1/2"-8 x 869,9 mm long.
5	Adaptador de empuje	5	Solicite la inserción roscada para los cilindros de la serie RH junto con el juego de accesorios. (Consulte la página 35.) Con los cilindros de la serie RT se suministra la inserción roscada.			
6	Adaptador de empuje	6	201923 Vástago 1"-8,12,7 mm diám.	34510 Vástago 1 1/4"-7 x 19,1 mm diám.	34755 Vástago 1 1/2"-5 1/2 x 25,4 mm diám.	-
7	Tornillo de desmontaje	7	201454 Vástago 1"-8, 19,5 mm diám.	34511 Vástago 1 1/4"-7 x 25,4 mm diám.	34756 Vástago 1 1/2"-5 1/2 x 31,7 mm diám.	-
8	Tuerca ciega	8	24813 1"-8, 177,8 mm long.	25931 1 1/4"-7 x 228,6 mm long.	32701 1 1/2"-5 1/2 x 279,4 mm long.	32702 2 1/2"-8 x 406,4 mm long.
			28228 1"-8 x 38,1 mm diám.	28229 1 1/4"-7 x 44,4 mm diám.	28230 1 1/2"-5 1/2 x 57,5 mm long.	-

# Accesorios

## Juegos de sellos para cilindros

CILINDROS

N° pedido cilindro	Juego de sellos de nitrilo*	Juego de sellos de Viton
<b>C51C</b>	300404	300210
<b>C53C</b>	300404	300210
<b>C55C</b>	300404	300210
<b>C57C</b>	300404	300210
<b>C59C</b>	300404	300210
<b>C101C</b>	300116	300211
<b>C102C</b>	300116	300211
<b>C104C</b>	300116	300211
<b>C106C</b>	300116	300211
<b>C108C</b>	300116	300211
<b>C1010C</b>	300116	300211
<b>C1012C</b>	300116	300211
<b>C1014C</b>	300116	300211
<b>C1016C</b>	300116	300211
<b>C151C</b>	300453	300471
<b>C152C</b>	300453	300471
<b>C154C</b>	300453	300471
<b>C156C</b>	300453	300471
<b>C158C</b>	300453	300471
<b>C1510C</b>	300453	300471
<b>C1512C</b>	300453	300471
<b>C1514C</b>	300453	300471
<b>C1516C</b>	300453	300471
<b>C251C</b>	300147	300213
<b>C252C</b>	300147	300213
<b>C254C</b>	300147	300213
<b>C256C</b>	300147	300213
<b>C258C</b>	300147	300213
<b>C2510C</b>	300147	300213
<b>C2512C</b>	300147	300213
<b>C2514C</b>	300147	300213
<b>C552C</b>	300114	300215
<b>C554C</b>	300114	300215
<b>C556C</b>	300114	300215
<b>C5510C</b>	300114	300215
<b>C5513C</b>	300114	300215
<b>C756C</b>	300647	300846
<b>C7513C</b>	300647	300846
<b>C1002C</b>	300112	300216
<b>C1006C</b>	300112	300216
<b>C10010C</b>	300112	300216
<b>C55CBT</b>	300404	300210
<b>C106CBT</b>	300116	300211
<b>C1010CBT</b>	300116	300211
<b>C256CBT</b>	300147	300213
<b>C2514CBT</b>	300147	300213
<b>R1502C</b>	300676	—
<b>R1506C</b>	300676	—
<b>R15010C</b>	300676	—
<b>R2002C</b>	300677	—
<b>R2006C</b>	300677	—

N° pedido cilindro	Juego de sellos de nitrilo*	Juego de sellos de Viton
<b>R20010C</b>	300677	—
<b>R2802C</b>	300678	—
<b>R2806C</b>	300678	—
<b>R28010C</b>	300678	—
<b>R3552C</b>	300679	—
<b>R3556C</b>	300679	—
<b>R35510C</b>	300679	—
<b>R4302C</b>	300680	—
<b>R4306C</b>	300680	—
<b>R43010C</b>	300680	—
<b>R5652C</b>	300681	—
<b>R5656C</b>	300681	—
<b>R56510C</b>	300681	—
<b>R1002D</b>	300928	—
<b>R1006D</b>	300928	—
<b>R10010D</b>	300928	—
<b>R1502D</b>	300929	—
<b>R1506D</b>	300929	—
<b>R15010D</b>	300929	—
<b>R2002D</b>	300930	—
<b>R2006D</b>	300930	—
<b>R20010D</b>	300930	—
<b>R2802D</b>	300931	—
<b>R2806D</b>	300931	—
<b>R28010D</b>	300931	—
<b>R3552D</b>	300932	—
<b>R3556D</b>	300932	—
<b>R35510D</b>	300932	—
<b>R4302D</b>	300933	—
<b>R4306D</b>	300933	—
<b>R43010D</b>	300933	—
<b>R5652D</b>	300934	—
<b>R5656D</b>	300934	—
<b>R56510D</b>	300934	—
<b>R552L</b>	300674	—
<b>R556L</b>	300674	—
<b>R5510L</b>	300674	—
<b>R1002L</b>	300675	—
<b>R1006L</b>	300675	—
<b>R10010L</b>	300675	—
<b>R1502L</b>	300676	—
<b>R1506L</b>	300676	—
<b>R15010L</b>	300676	—
<b>R2002L</b>	300677	—
<b>R2006L</b>	300677	—
<b>R20010L</b>	300677	—
<b>R2802L</b>	300678	—
<b>R2806L</b>	300678	—
<b>R28010L</b>	300678	—
<b>R3552L</b>	300679	—
<b>R3556L</b>	300679	—

N° pedido cilindro	Juego de sellos de nitrilo*	Juego de sellos de Viton
<b>R35510L</b>	300679	—
<b>R4302L</b>	300680	—
<b>R4306L</b>	300680	—
<b>R43010L</b>	300680	—
<b>R5652L</b>	300681	—
<b>R5656L</b>	300681	—
<b>R56510L</b>	300681	—
<b>RA202</b>	300631	—
<b>RA204</b>	300631	—
<b>RA206</b>	300631	—
<b>RA302</b>	300632	—
<b>RA304</b>	300632	—
<b>RA306</b>	300632	—
<b>RA552</b>	300391	—
<b>RA554</b>	300391	—
<b>RA556</b>	300391	—
<b>RA5510</b>	300391	—
<b>RA1002</b>	300444	—
<b>RA1006</b>	300444	—
<b>RA556L</b>	300395	—
<b>RA1006L</b>	300396	—
<b>RD106</b>	300017	—
<b>RD1010</b>	300017	—
<b>RD256</b>	300118	—
<b>RD2514</b>	300118	—
<b>RD556</b>	300005	—
<b>RD5513</b>	300005	—
<b>RD5518</b>	300005	—
<b>RD8013</b>	300410	—
<b>RD1006</b>	300006	—
<b>RD10013</b>	300006	—
<b>RD10020</b>	300006	—
<b>RD1506</b>	300007	—
<b>RD15013</b>	300007	—
<b>RD15018</b>	300007	—
<b>RD2006</b>	300008	—
<b>RD20013</b>	300008	—
<b>RD3006</b>	300466	—
<b>RD30013</b>	300466	—
<b>RD4006</b>	300467	—
<b>RD40013</b>	300467	—
<b>RD5006</b>	300468	—
<b>RD50013</b>	300468	—
<b>RH102</b>	300071	300221
<b>RH108</b>	300071	300221
<b>RH120</b>	300657	—

N° pedido cilindro	Juego de sellos de nitrilo*	Juego de sellos de Viton
<b>RH121</b>	300576	—
<b>RH121T</b>	300576	—
<b>RH123</b>	300576	—
<b>RH202</b>	300615	—
<b>RH203</b>	300069	300222
<b>RH206</b>	300615	—
<b>RH302</b>	300037	300223
<b>RH306</b>	300037	300223
<b>RH503</b>	300059	300225
<b>RH603</b>	300477	300476
<b>RH606</b>	300477	300476
<b>RH1003</b>	300485	300585
<b>RH303</b>	300077	300224
<b>RH306D</b>	300822	300224
<b>RH3010</b>	300625	—
<b>RH605</b>	300269	300226
<b>RH6010</b>	300626	—
<b>RH1001</b>	300927	—
<b>RH1006</b>	300295	300227
<b>RH10010</b>	300629	—
<b>RH1505</b>	300154	300228
<b>RH1508</b>	300583	—
<b>RH2008</b>	300582	—
<b>RHA306</b>	300867	300868
<b>RHA604D</b>	300269	300226
<b>RLS50</b>	300454	—
<b>RLS100</b>	300455	—
<b>RLS200</b>	300456	—
<b>RLS300</b>	300457	—
<b>RLS500S</b>	300458	—
<b>RLS750S</b>	300459	—
<b>RLS1000S</b>	300460	—
<b>RLS1500S</b>	300461	—
<b>RP25</b>	300628	—
<b>RP55</b>	300627	—
<b>RSS101</b>	300010	—
<b>RSS202</b>	300011	—
<b>RSS302</b>	300297	—
<b>RSS502</b>	300292	—
<b>RSS1002</b>	300293	—
<b>RSS2503</b>	—	—
<b>RSS1002D</b>	300578	—
<b>RT172</b>	300358	—
<b>RT302</b>	300359	—
<b>RT503</b>	300360	—
<b>RT1004</b>	300024	—

\* Las juntas de nitrilo se incluyen como estándar en todos los cilindros.



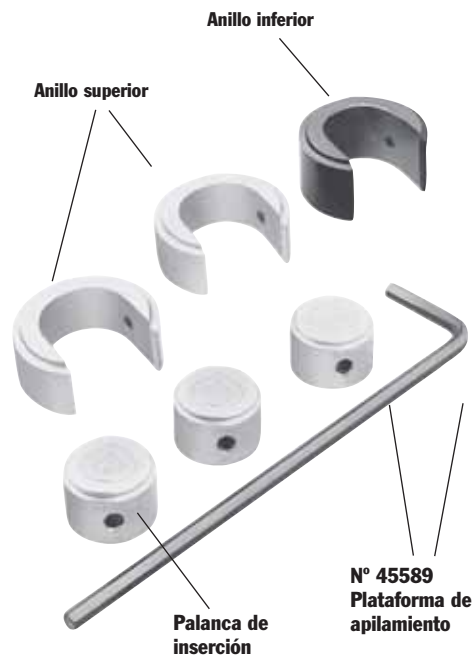
# Accesorios

## Bloques de montaje

CILINDROS

Convierta los cilindros "cortos" de Power Team en dispositivos de montaje mecánico; más estables que la madera u otros métodos improvisados poco prácticos. Ideal para aplicaciones de elevación, como el desplazamiento de estructuras. Permite reducir notablemente el tiempo de montaje. En la práctica, aumenta la carrera del cilindro; las plataformas de apilamiento actúan como extensiones del cilindro:

1. Extender el cilindro e insertar el anillo inferior de soporte.
2. Retraer el cilindro e insertar una plataforma de apilamiento.
3. Extender de nuevo el cilindro; la plataforma alarga la carrera del cilindro.
4. Repetir el proceso hasta usar todos los anillos y plataformas.



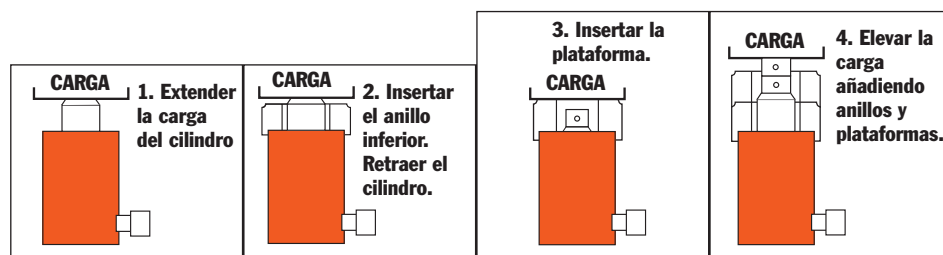
Cada juego de bloques de montaje incluye anillos, plataformas y palanca de inserción.

N° CB30 - Juego de bloques de montaje para usar con el cilindro n° RSS302 de 30 toneladas.

N° CB50 - Juego de bloques de montaje para usar con el cilindro n° RSS502 de 50 toneladas.

N° CB100 - Juego de bloques de montaje para usar con el cilindro n° RSS1002 de 100 toneladas.

N° 45589 - La palanca de inserción se utiliza para insertar los anillos y las plataformas.



PARA USAR CON EL N° DE PEDIDO	CILINDRO DE 30 TONELADAS N° RSS302 JUEGO DE 30 TONELADAS N° CB30			CILINDRO DE 50 TONELADAS N° RSS502 JUEGO DE 50 TONELADAS N° CB50			CILINDRO DE 100 TONELADAS N° RSS1002 JUEGO DE 100 TONELADAS N° CB100		
	Anillo inferior	Anillo superior	Plataforma de apilamiento	Anillo inferior	Anillo superior	Plataforma de apilamiento	Anillo inferior	Anillo superior	Plataforma de apilamiento
Cantidad incluida en el juego	1	2	3	1	2	3	1	2	3
Diámetro exterior (mm)	114,3	114,3	69,9	139,7	139,7	85,7	187,7	187,7	120,7
Diámetro interior (mm)	71,4	71,4	—	87,7	87,7	—	122,2	122,2	—
Altura, de cada elemento (mm)	57,9	45,6	45,2	56,4	43,7	42,8	54	44,5	43,7
Altura total apilada de los anillos del juego (mm)	138,1			131,7			174,6		
Peso del juego (kg)	9,1			12,7			29		

Cada juego incluye una palanca de inserción n° 45589 - 1/2" Hex. x 457 mm de largo, 102 mm de curva



### PALANCA DE ELEVACIÓN DEL CILINDRO

**N° 4206550R9** - Palanca de elevación para cilindros de la serie "C" de 25 toneladas.

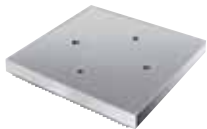
**N° 4213120R9** - Palanca de elevación para cilindros RH302, RH303, RH306 y RH306D.

**N° 252215** - Palanca de elevación para cilindros RHA306 de 30 toneladas.

**N° 420496BK2** - Palanca de elevación para cilindros RA552 y RA554 de 55 toneladas.

**N° 4204980R9** - Palanca de elevación para cilindros RA1002 de 100 toneladas.

### BASE DE CILINDRO DE ALUMINIO



Base de cilindro de aluminio. Para usar cuando es conveniente o necesario usar una base de cilindro de mayor tamaño. Se coloca en la parte inferior de los cilindros RA556, RA556L y RA5510 con cuatro tornillos 3/8" - 16 (incluidos). Base dentada para una mayor estabilidad.

**N° 208406** - Base de cilindro de aluminio, 7 pulg. cuadradas. Para su uso con cilindros RA556, RA556L y RA5510.



### INSERIONES DE CABEZAL PARA CILINDROS DE LA SERIE RH

Para usar con: N° pedido de inserción roscada

RH102, RH108	28632 3/4"-16
RH203	28612 1"-8
RH302, RH306	38904 1 1/4"-7
RH303	28644 1 1/4"-7
RH503	38855 1 5/8"-5 1/2
RH603, RH605, RH606	34251 1 5/8"-5 1/2



Inserciones de intercambio rápido

### INSERIONES DE CABEZAL DE "CAMBIO RÁPIDO" PARA CILINDROS DE LA SERIE RT

Para usar con:	N° pedido, roscadas*	N° pedido - lisas
RT172	21669	21714
RT302	21873	21872
RT503	22274	22275
RT1004	24197	24196

Con estas inserciones de cabezal de cilindro, puede convertir rápidamente un orificio roscado en otro liso. Se sujetan con un tornillo de cabeza hueca. Los orificios lisos permiten el uso de una tuerca de velocidad para reajustar el cilindro después de su extensión.

\* Se suministran con el cilindro.