

PRENSA DE MANO C

Hidráulicos

Accesorios

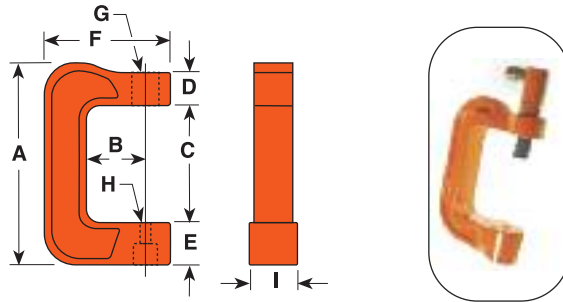
- Capacidades de 5, 10 y 25 ton. Para usar con cilindros Power Team de acción simple y objetivos generales de capacidad comparable.
- Para fijación, prensado y curvado. Ideales para soldadura y fabricación de metal para sujeción de chapas o placas de acero.
- Las prensas de mano soportan la capacidad nominal completa de los cilindros para los que se han diseñado.
- Para reducir al mínimo los efectos de la carga descentrada, CC5, CC10 y CC25 deben usarse con las tapas giratorias 350144 y 350145 opcionales.



PRENSAS DE MANO "C" 5, 10 Y 25 TON

CC10

Artículos mostrados son:
CC10
C104C
201923

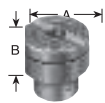


A (pulg.)	B (pulg.)	C (pulg.)	D (pulg.)	E (pulg.)	F (pulg.)	G (pulg.)	H (pulg.)	I (pulg.)	Peso (lbs.)
12 ³ / ₈	3 ³ / ₄	7 ⁵ / ₁₆	2	2 ¹ / ₂	7 ³ / ₄	1 ¹ / ₂ "-16 UN	7/ ₈	3	25
15 ⁷ / ₈	6	9 ¹³ / ₁₆	2	3	10 ³ / ₄	2 ¹ / ₄ "-14 UNS	7/ ₈	3 ¹ / ₂	50
21	6	13	3	4	12 ⁵ / ₁₆	3 ⁵ / ₁₆ "-12 UNS	1 ⁷ / ₁₆	4 ⁵ / ₈	65

Capac. (ton)	No. Pedido (Sólo Prensa de Mano C)	Uso con Cilindro No.
5	CC5	C51C-C57C
10	CC10	C101C-C1010C
25	CC25	C251C-C2514C

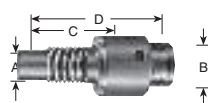
ACCESORIOS OPCIONALES PARA USAR CON LAS PRENSAS DE MANO HIDRÁULICAS CC5, CC10 Y CC25

Tapas giratorias



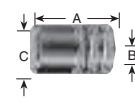
5/10 ton 350144*	25 ton 350145
A-1 ³ / ₈ "	A-2"
B-3 ³ / ₄ "	B-1"

Adaptadores roscados



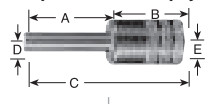
10 ton 38597	25 ton 38953
A-1 - 8	A-1 ¹ / ₄ -7
B-1 - 8	B-1 ¹ / ₂ -16
C-3 ³ / ₄ "	C-2 ³ / ₄ "
D-2"	D-4 ³ / ₈ "

Adaptadores de empuje



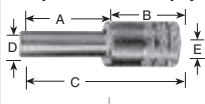
10 ton 28228**	25 ton 28229**
A-2 ³ / ₈ "	A-2 ⁷ / ₈ "
B-1 - 8	B-1 ¹ / ₄ -7
C-1 ¹ / ₂ "	C-1 ³ / ₄ "

Adaptadores de empuje



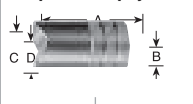
10 ton 201923**	25 ton 34510**
A-3 ¹ / ₈ "	A-3 ¹ / ₄ "
B-2 ¹ / ₄ "	B-2 ⁵ / ₈ "
C-5 ³ / ₈ "	C-5 ⁷ / ₈ "
D-1 ¹ / ₂ "	D-3 ³ / ₄ "
E-1 - 8	E-1 ¹ / ₄ -7

Adaptadores de empuje



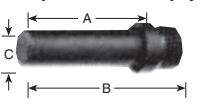
10 ton 201454**	25 ton 34511**
A-3 ¹ / ₁₆ "	A-3 ¹ / ₄ "
B-2 ⁵ / ₈ "	B-2 ³ / ₈ "
C-5 ¹ / ₁₆ "	C-5 ⁷ / ₈ "
D-3 ³ / ₄ "	D-1"
E-1 - 8	E-1 ¹ / ₄ -7

Adapt. de empuje en V



10 ton 34806**	25 ton 34807**
A-2 ⁵ / ₈ "	A-3 ¹ / ₈ "
B-1 - 8	B-1 ¹ / ₄ -7
C-1 ¹ / ₂ "	C-1 ³ / ₄ "
D-1"	D-1 ¹ / ₄ "

Adaptadores de empuje



5 ton 309874*
A-2 ¹ / ₃₂ "
B-2 ²⁵ / ₃₂ "
C-5/ ₈ "

* Puede usarse con CC5
** Debe usarse con un adaptador roscado



HERRAMIENTAS HIDRÁULICAS